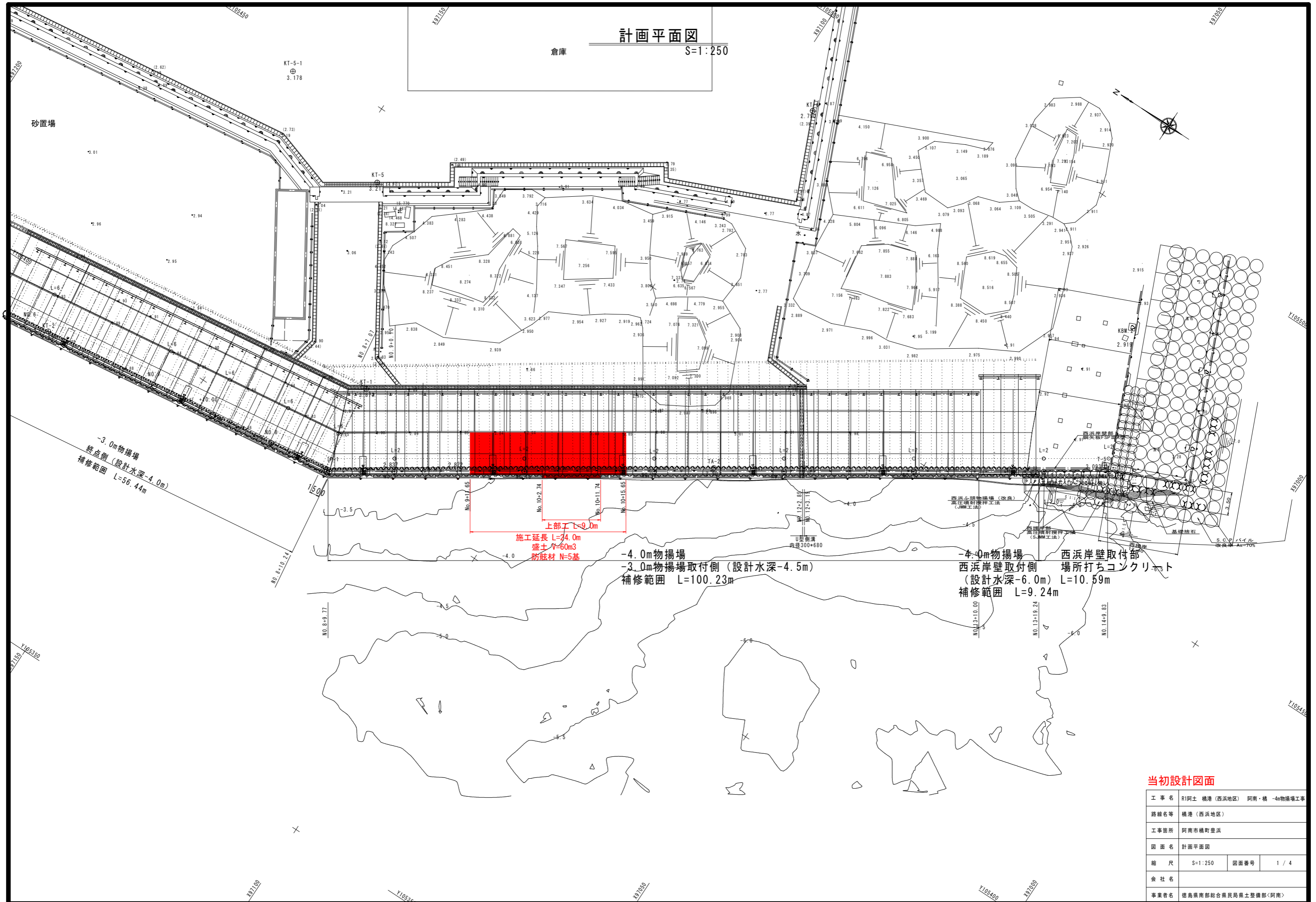


# 計画平面図

倉庫

S=1:250

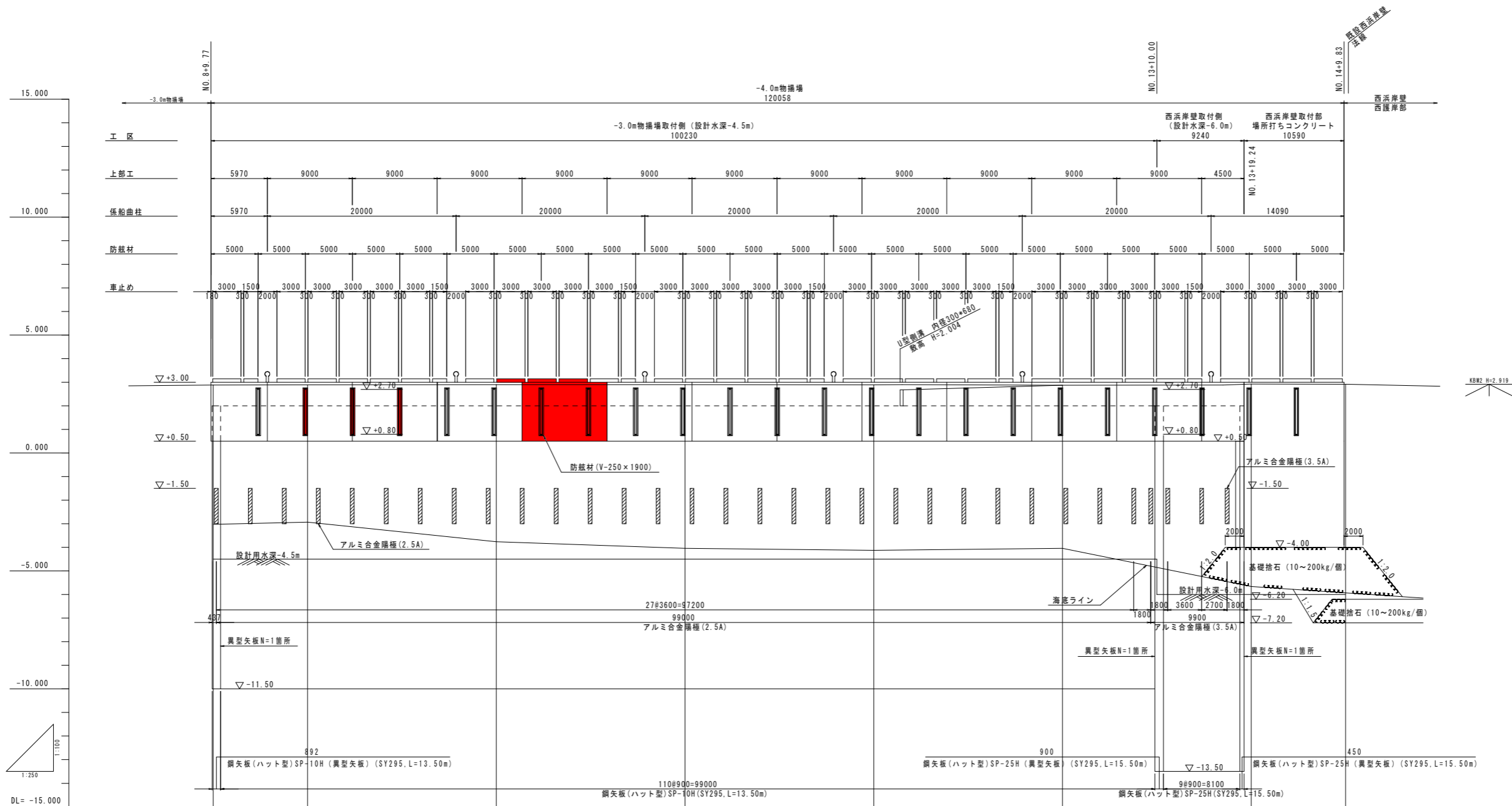


## 当初設計図面

工事名	R1阿土 橋港 (西浜地区) 阿南・橋 -4m物揚場工事		
路線名等	橋港 (西浜地区)		
工事箇所	阿南市橋町豊浜		
図面名	計画平面図		
縮尺	S=1:250	図面番号	1 / 4
会社名			
事業者名	徳島県南部総合県民局県土整備部<阿南>		

# 計画縦断面図

SH=1:250  
SV=1:100



勾配										
盛土										
切土										
計画高										
地盤高	2.852	2.880	2.889 (-2.900)	2.895 (-2.758)	2.899 (-4.042)	2.895 (-4.121)	2.897 (-4.039)	2.925 (2.714)	2.922 (-5.931)	
追加距離	160.000	170.000	180.000	200.000	220.000	240.000	260.000	280.000	290.000	
点間距離	10.000	10.000	10.000	20.000	20.000	20.000	20.000	20.000	10.000	
測点	NO.8	NO.8 +10.000	NO.9	NO.10	NO.11	NO.12	NO.13	NO.14	+10.000	
曲線	1A=25-55-35									

## 当初設計図面

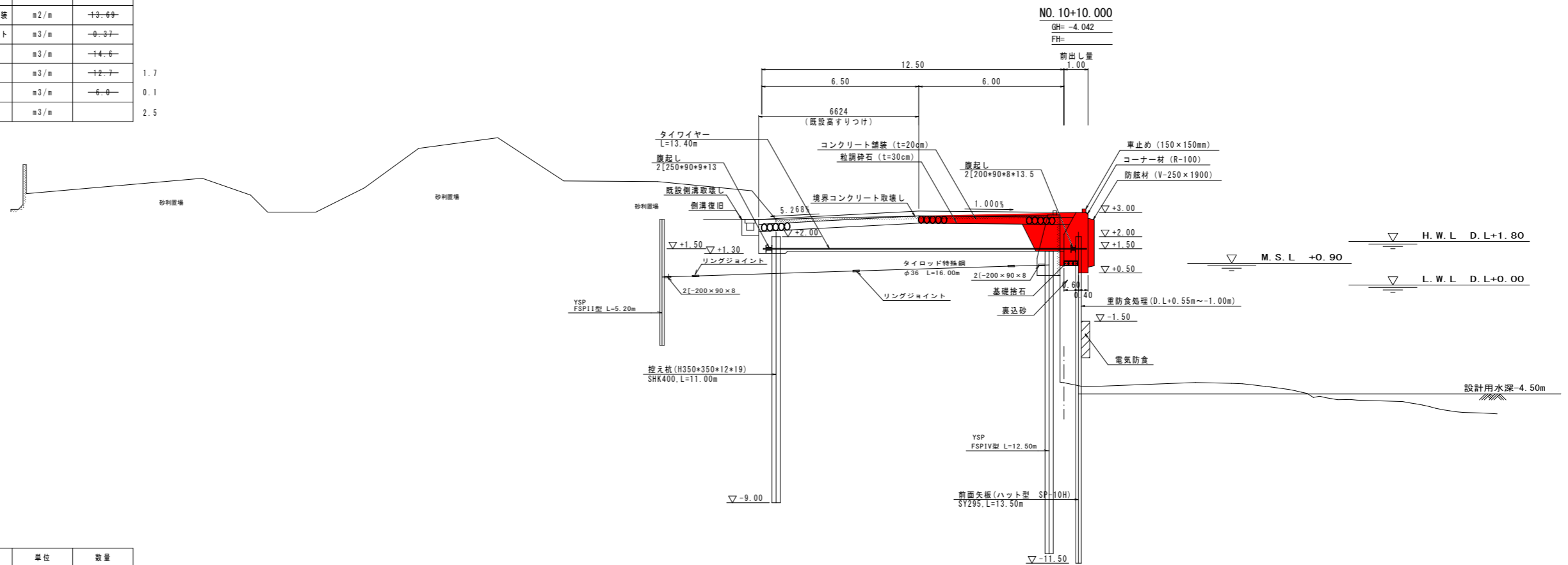
工事名	R1阿土 橋港 (西浜地区) 阿南・橋 -4m物揚場工事		
路線名等	橋港 (西浜地区)		
工事箇所	阿南市橋町豊浜		
図面名	計画縦断面図		
縮尺	SH=1:250 SV=1:100	図面番号	2 / 4
会社名			
事業者名	徳島県南部総合県民局県土整備部<阿南>		

# 横断図 (1)

S=1:100

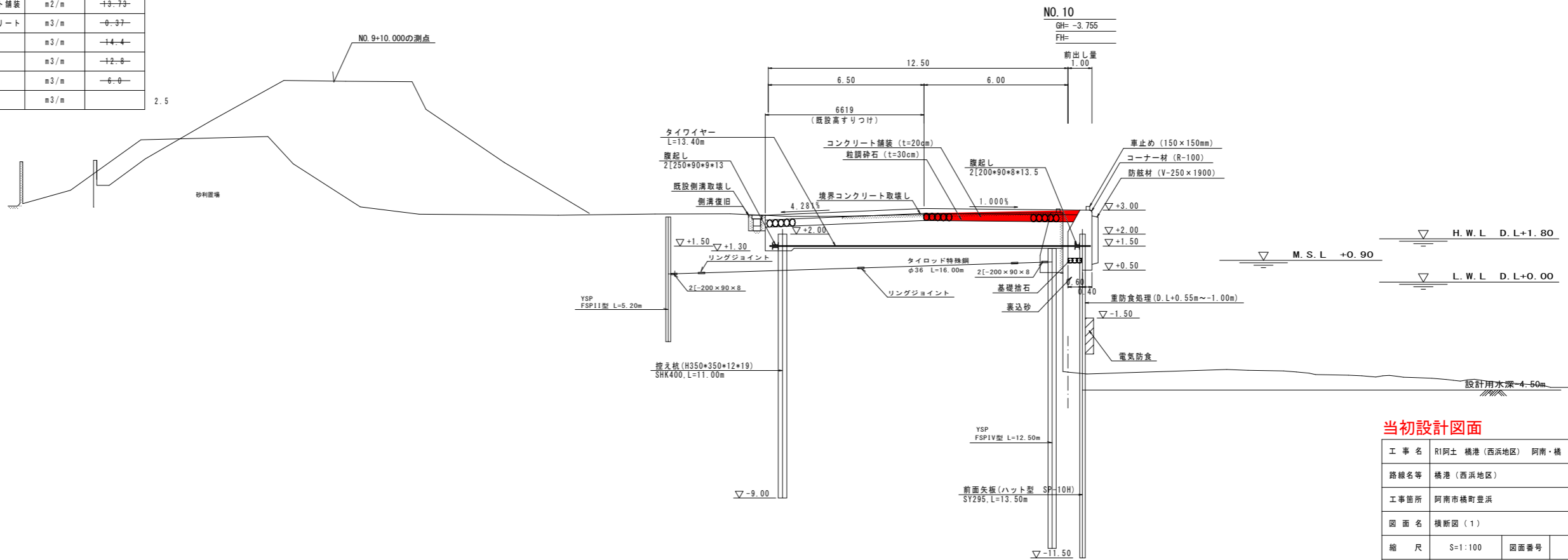
土工表

名称	規格	単位	数量
上部工コンクリート取壊し	鉄筋コンクリート	m <sup>3</sup> /m	-1.03-
舗装板取壊し	コンクリート舗装	m <sup>2</sup> /m	+3.69-
コンクリート取壊し	無筋コンクリート	m <sup>3</sup> /m	-0.37-
掘削	土砂	m <sup>3</sup> /m	+4.6-
埋戻し	発生土	m <sup>3</sup> /m	+2.7-
裏込砕石	RC-40	m <sup>3</sup> /m	-6.0-
盛土	RM-30	m <sup>3</sup> /m	2.5



土工表

名称	規格	単位	数量
上部工コンクリート取壊し	鉄筋コンクリート	m <sup>3</sup> /m	-1.03-
舗装板取壊し	コンクリート舗装	m <sup>2</sup> /m	+3.73-
コンクリート取壊し	無筋コンクリート	m <sup>3</sup> /m	-0.37-
掘削	土砂	m <sup>3</sup> /m	+4.4-
埋戻し	発生土	m <sup>3</sup> /m	+2.8-
裏込砕石	RC-40	m <sup>3</sup> /m	-6.0-
盛土	RM-30	m <sup>3</sup> /m	2.5



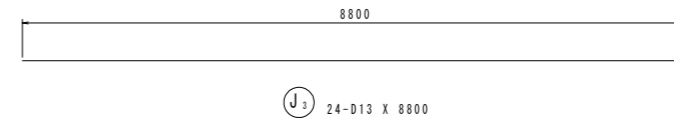
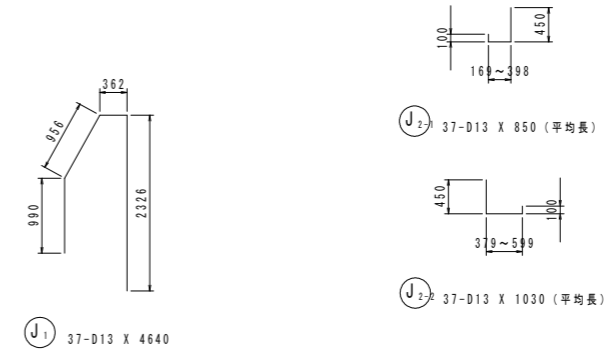
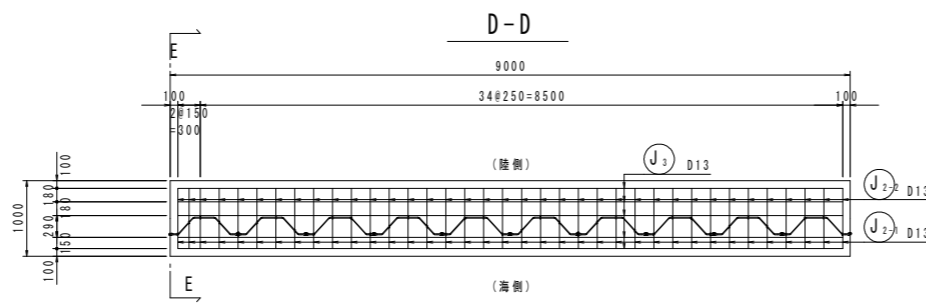
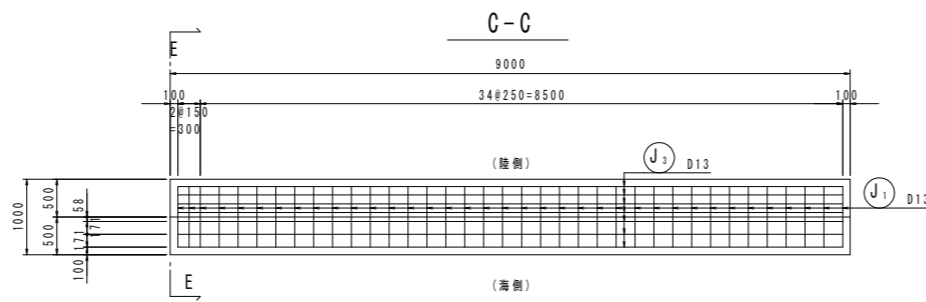
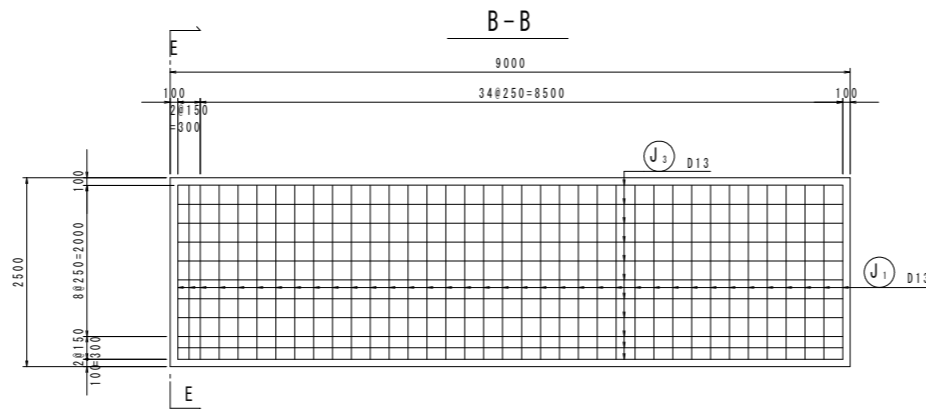
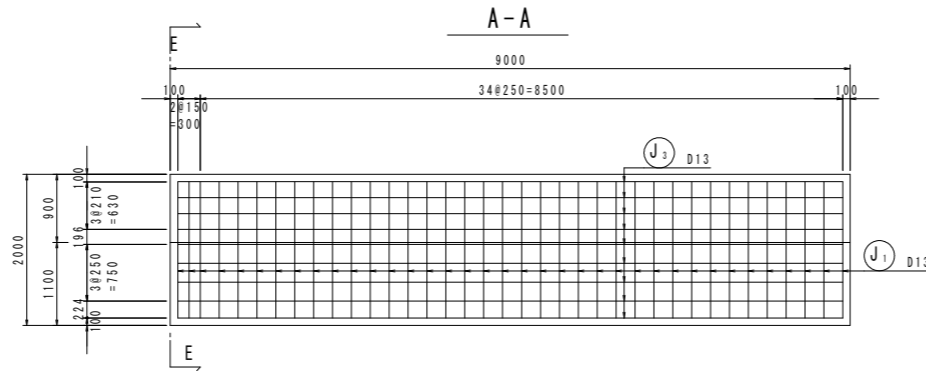
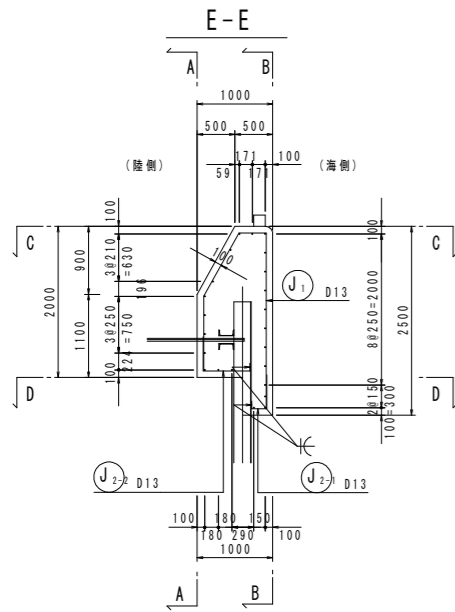
## 当初設計図面

工事名	R1阿土 橋港 (西浜地区) 阿南・橋 -4m物揚場工事		
路線名等	橋港 (西浜地区)		
工事箇所	阿南市橋町豊浜		
図面名	横断図 (1)		
縮尺	S=1:100	図面番号	3 / 4
会社名			
事業者名	徳島県南部総合県民局県土整備部<阿南>		

上部工配筋図(1) S=1:50

L=9.00m

-3.0m物揚場取付側(設計水深-4.5m)



鉄筋質量表

(SD345)

記号	径	長さ	本数	単位質量	一本当り質量	質量	摘要
J <sub>1</sub>	D13	4640	37	0.995	4.62	171	
J <sub>2-1</sub>	D13	850	37	0.995	0.846	31	┘ (平均長)
J <sub>2-2</sub>	D13	1030	37	0.995	1.02	38	└ (平均長)
J <sub>3</sub>	D13	8800	24	0.995	8.76	210	—
						450	
合計 D13				450 kg			
総質量				450 kg			

当初設計図面

工事名	R1阿土 橋港(西浜地区) 阿南・橋 -4m物揚場工事		
路線名等	橋港(西浜地区)		
工事箇所	阿南市橋町豊浜		
図面名	上部工配筋図(1)		
縮尺	S=1:50	図面番号	4 / 4
会社名			
事業者名	徳島県南部総合県民局県土整備部<阿南>		